

## 变径式热电偶 PL7205

### 产品特点

- 测温范围-200~1150℃
- 可提供单支或双支热电偶
- 多种过程连接方式可选，满足不同场合应用
- 接线盒内可带温度变送器（见 7401 数据单）
- 根据实际测温范围选择不同材质偶芯
- 适用于气体、液体的温度测量

### 应用

- 制药、食品行业的消毒、蒸煮和烘干工序
  - 高压消毒釜
  - 灭菌设备
  - 加热装置
- 制药、食品、电力、冶金、玻璃、化工、橡胶和纺织等行业



### 技术数据

热电偶芯	镍铬硅—镍硅 (N) : -200~1150℃ 镍铬—镍硅 (K) : -200~1150℃ 镍铬—铜镍 (E) : -200~800℃ 铁—铜镍 (J) : -200~750℃ 铜—铜镍 (T) : -200~350℃
精度等级	II 级
延长管	钢保护管，长度 130mm
最小置深	≥100mm，特殊产品除外
过程连接	不锈钢，螺纹/法兰
保护管	变径前： 不锈钢，6mm, 8mm, 10mm, 12mm, 16mm, 20mm 变径后： 不锈钢，3mm, 6mm，长度 50mm
响应时间	t0.5, 3s~45s
电气连接	B/J 型接线盒，全不锈钢接线盒，航空插头 赫斯曼插头，快速插头，直接出线
变送器	模拟量输出 4~20mA（见 7401 数据单）

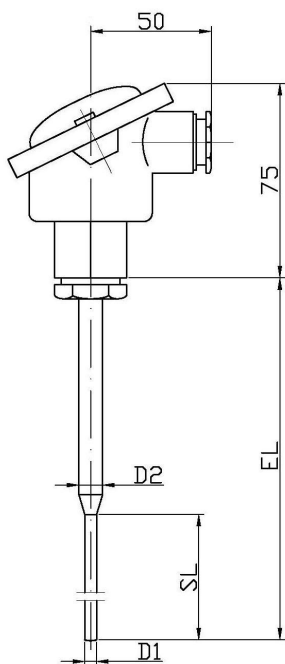
### 说明

- 我们将根据您选择的温度范围与要求选择与之适用的保护管材质，请勿超出所选温度范围使用；
- 为了您更好的选用 FUSIDE 产品，选型时请提供工况最高使用温度（包括峰值温度）；
- 具体金属保护管与非金属保护管材料参数详见 91 页表 7600-2，92 页表 7600-3；
- 变径后保护管长度标准为 50mm，如对长度有特殊要求，请咨询我们的销售人员并在选型时注明。

### 外形尺寸

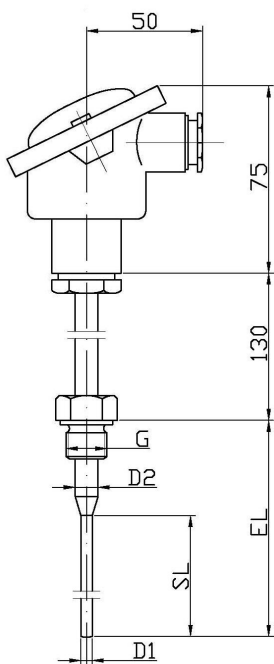
无固定连接

图 7205-1



固定螺纹连接

图 7205-2



## 产品选型

<b>7205 变径式热电偶</b>	
<b>(1) 温度范围</b>	
580	0~1150℃
576	0~800℃
551	-50~600℃
426	-100~350℃
413	-200~100℃
...	其他温度范围
<b>(2) 热电偶插芯</b>	
1013	1×N: 镍铬硅-镍硅
1012	1×K: 镍铬-镍硅
1014	1×E: 镍铬-铜镍
1015	1×J: 铁-铜镍
1016	1×T: 铜-铜镍
<b>(3) 过程连接</b>	
295	无固定连接
204	G1/2
206	G3/4
200	其他连接方式
<b>(4) 变径前保护管直径</b>	
8	8mm
10	10mm
12	12mm
16	16mm
20	20mm
<b>(5) 变径后保护管直径</b>	
3	3mm
6	6mm
<b>(6) 插深 EL mm (100mm≤EL≤1000mm)</b>	
100	100mm
150	150mm
...	自定义 (50mm 最小间隔)
<b>(7) 电气连接</b>	
51	B 型接线盒
52	J 型接线盒
54	全不锈钢接线盒
93	航空插头
92	直接出线
91	赫斯曼插头
<b>(8) 附加选项</b>	
000	无
22	1×温度变送器 4~20mA (请注明温度范围)
999	其他特殊选项

选项举例: 

7205	/	(1)	576	-	(2)	1012	-	(3)	204	-	(4)	10	-	(5)	3	-	(6)	150	-	(7)	52	/	(8)	000
------	---	-----	-----	---	-----	------	---	-----	-----	---	-----	----	---	-----	---	---	-----	-----	---	-----	----	---	-----	-----