

变径式热电阻 PL7106

产品特点

- 测温范围-50~600℃
- 采用不锈钢材质适用于食品医药行业，符合 GMP 标准
- 采用进口 Pt100 铂电阻元件
- 可提供单支或双支热电阻
- 热传导速度快，响应时间比普通型热电阻高出 1~2 倍
- 多种连接方式可选满足不同场合应用
- 一体化温度变送器可选（见 7401 数据单）

应用

- 制药、食品行业的消毒、蒸煮和烘干工序
 - 高压消毒釜
 - 灭菌设备
 - 加热装置
- 制药、食品、电力、冶金、玻璃、化工、橡胶和纺织等行业



技术数据

绝缘电阻	当环境温度在(15~35)℃范围内 相对湿度<80%时 铂电阻绝缘电阻值应>100MΩ
自热影响	热电阻允许通过最大测量电流为 2~5mA 由此产生的温升不大于 0.3℃
延长管	不锈钢，长度 130mm
最小置深	≥100mm，特殊产品除外
过程连接	不锈钢，螺纹/卡盘
保护管	变径前 D2： 不锈钢，6mm, 8mm, 10mm, 12mm, 16mm, 20mm 变径后 D1： 不锈钢，3mm, 6mm，长度 50mm
响应时间	t0.5, 5s~60s
精度等级	Pt100, A 级: ±(0.15+0.002 t) B 级: ±(0.30+0.005 t) “ t ” 为感温元件的实测温度绝对值
电气连接	B/J 型接线盒，全不锈钢接线盒，航空插头 赫斯曼插头，快速插头，直接出线
变送器	模拟量输出 4~20mA（见 7401 数据单）
接线方式	两线制，三线制，四线制

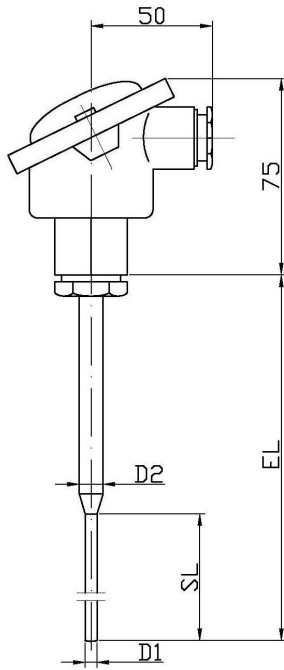
说明

- 保护管、延长管以及过程连接材质标配不锈钢 1.4301，其他不锈钢材质请咨询我们的销售人员并在选型时注明；
- 变径后保护管长度 SL 标准为 50mm，如对长度有特殊要求，请咨询我们的销售人员并在选型时注明；
- 选择带温度变送器模块时，请注明变送器温度范围，出厂时我们将一同帮您完成设置。

外形尺寸

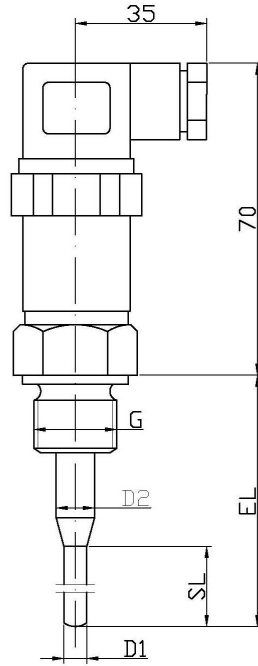
无固定连接

图 7106-1



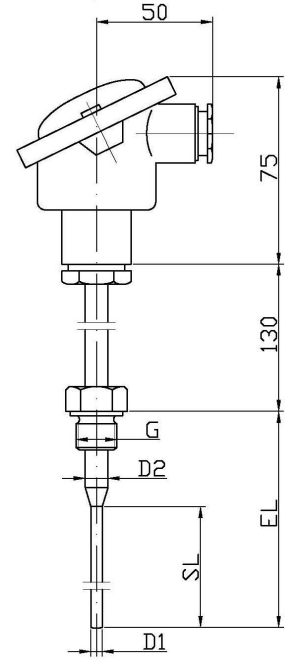
赫斯曼插头

图 7106-2



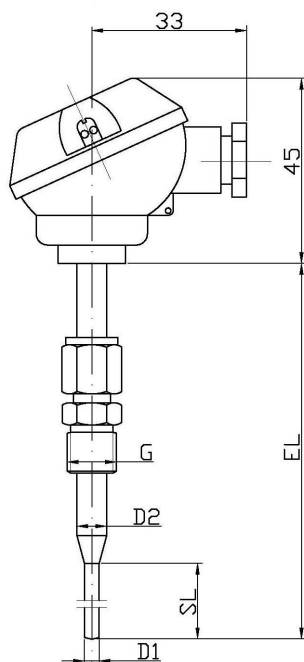
固定螺纹连接

图 7106-3



卡套螺纹连接

图 7106-4



产品选型

7106 变径式热电阻	
(1) 量程范围	
548	-50~400°C (标准)
551	-50~600°C
(2) 热电阻	
1001	1×Pt100 两线制
1002	1×Pt100 三线制
1003	1×Pt100 四线制
2001	2×Pt100 两线制
2002	2×Pt100 三线制
(3) 精度等级	
72	B 级 (标准)
71	A 级
(4) 过程连接	
295	无固定连接
204	G1/2
284	50.5 Clamp 连接
200	其他连接方式
(5) 变径前保护管直径/D2	
6	6mm
8	8mm
10	10mm
12	12mm
16	16mm
20	20mm
(6) 变径后保护管直径/D1	
3	3mm
6	6mm
(7) 插深 EL mm (100mm≤EL≤1000mm)	
100	100mm
150	150mm
...	自定义 (50mm 最小间隔)
(8) 电气连接	
51	B 型接线盒
52	J 型接线盒 (2×Pt100 三线制不适用)
54	全不锈钢接线盒
93	航空插头
92	直接出线
91	赫斯曼插头 (2×Pt100 三线制不适用)
(9) 附加选项	
000	无
22	1×温度变送器 4~20mA (请注明温度范围)
999	其他特殊选项

选项举例:

7106	/	(1)	548	-	(2)	1002	-	(3)	72	-	(4)	295	-	(5)	8	-	(6)	3	-	(7)	150	-	(8)	52	/	(9)	000
------	---	-----	-----	---	-----	------	---	-----	----	---	-----	-----	---	-----	---	---	-----	---	---	-----	-----	---	-----	----	---	-----	-----