

刺入式热电阻 PL7105

产品特点

- 测温范围-50~260℃
- 适用于制药、食品行业，符合 GMP 标准
- 可提供单支或双支热电阻
- 连接电缆硅胶，PTFE，金属网线
- 防蒸汽、抗压力、机械强度高
- 具有极佳的抗震性，手柄可防油和抗酸
- 配有锥形和锐角顶端不锈钢探头保护管（25° 或 45°）

应用

- 制药、食品行业的消毒、蒸煮和烘干工序
 - 高压消毒釜
 - 灭菌设备
 - 工业厨房设备
 - 烘箱
- 制药与食品等卫生型行业

技术数据

电 连 接	导线末端裸露，可带冷压接头或多针接头
连接导线	硅胶，环境温度-50~180℃ 聚四氟乙烯，环境温度-50~260℃ 可选屏蔽型电缆
手 柄	硅树脂手柄，环境温度最高 200℃ 聚四氟乙烯手柄，环境温度最高 260℃
保 护 管	不锈钢，3mm，4mm
刺 入 端	中心尖角 25° 斜角角度 45°
精度等级	Pt100, A 级: $\pm(0.15+0.002 t)$ B 级: $\pm(0.30+0.005 t)$ “ t ”为感温元件的实测温度绝对值
响应时间	t0.5, 10s~120s
防护等级	IP67
接线方式	两线制，三线制，四线制



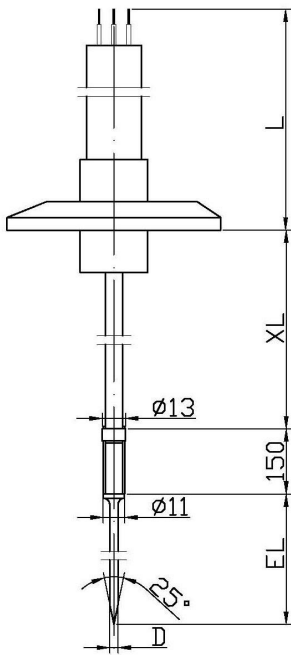
说明

- 导线与手柄标配材质为聚四氟乙烯导线和硅树脂手柄，如需选用其他材质请咨询我们的销售人员并在选型时注明；
- 标准保护管为直型，如需 L 型保护管请咨询我们的销售人员并在选型时注明弯曲角至刺入端长度（插深 EL mm）；
- 电缆连接末端标准为直接裸露出线，如需冷压接头或插座请咨询我们的销售人员并在选型时注明；
- 保护管以及过程连接材质标配不锈钢 1.4435，其他不锈钢材质请咨询我们的销售人员并在选型时注明。

外形尺寸

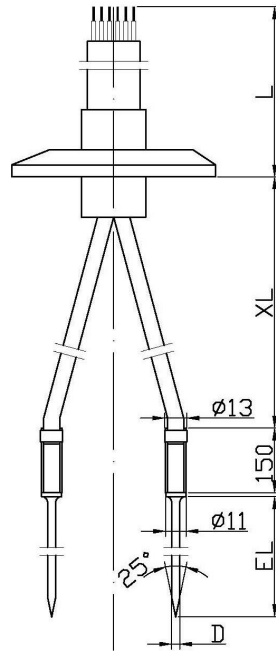
卡箍连接单探头

图 7105-1



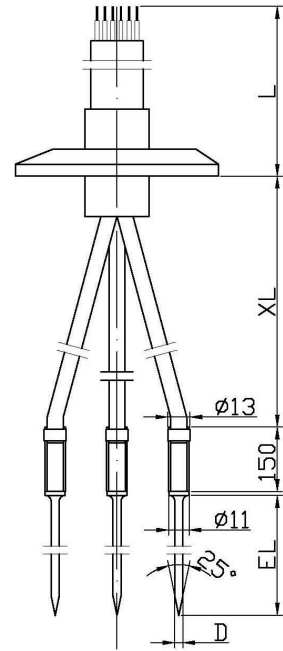
卡箍连接双探头

图 7105-2



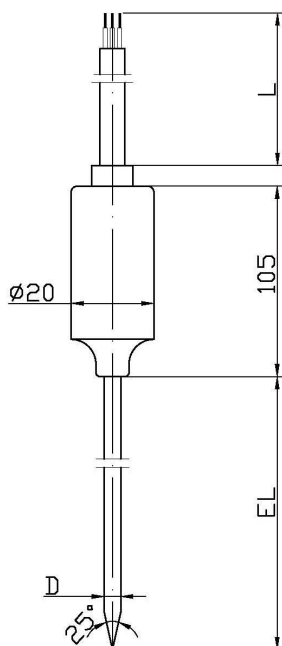
卡箍连接三探头

图 7105-3



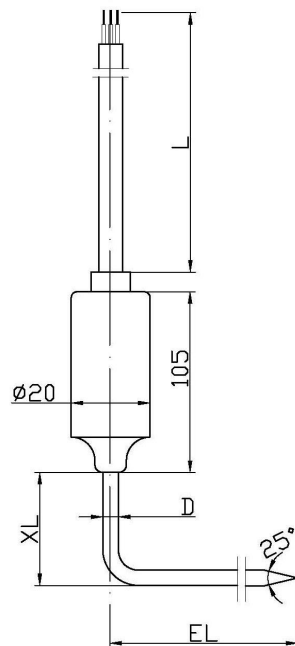
手柄式直型单探头

图 7105-4



手柄式90°弯角单探头

图 7105-5



产品选型

7105 刺入式热电阻	
(1) 量程范围	
544	-50~180℃
546	-50~260℃
(2) 探头数量	
1	单探头
2	双探头
3	三探头
(3) 热电阻	
1001	1×Pt100 两线制
1002	1×Pt100 三线制
1003	1×Pt100 四线制
2001	2×Pt100 两线制
2002	2×Pt100 三线制
2003	2×Pt100 四线制
(4) 精度等级	
72	B 级 (标准)
71	A 级
(5) 过程连接	
295	无固定连接 (手柄式)
284	50.5mm Clamp 连接
(6) 刺入端	
25	中心尖角 25°
45	斜角角度 45°
(7) 保护管直径	
3	3mm
4	4mm (标准)
(8) 保护管长度 EL mm	
100	100mm
150	150mm
200	200mm
(9) 电缆连接长度 L mm (500mm≤L≤10000mm)	
5000	5000mm (标准)
...	自定义 (500mm 最小间隔)
(10) 附加选项	
000	无
959	保护管 90° 弯角, 弯角至刺入端长度 = 插深 (EL=100mm/150mm/200mm)
956	屏蔽电缆连接
957	电缆连接末端: 冷压接头
500	电缆插入长度 XL mm (自定义长度: 100mm 最小间隔, 500mm≤XL≤5000mm)
999	其他特殊选项

选项举例:

7105	/	(1)	544	-	(2)	1	-	(3)	1002	-	(4)	72	-	(5)	295	-	(6)	25	-	(7)	4	-	(8)	150	-	(9)	5000	/	(10)	000
------	---	-----	-----	---	-----	---	---	-----	------	---	-----	----	---	-----	-----	---	-----	----	---	-----	---	---	-----	-----	---	-----	------	---	------	-----