

B 型接线盒热电阻 PL7101

产品特点

- 测温范围-50~600℃
- 可提供单支或双支热电阻
- 多种过程连接方式可选，满足不同场合应用
- 接线盒内可带温度变送器（见 7401 数据单）
- 采用进口 Pt100 铂电阻元件
- 适用于气体、液体的温度测量
- 接线方式可选择两线、三线以及四线连接

应用

- 制冷机组
 - 加热装置
 - 冷却系统
 - 空气调节系统（HAVC）
- 电力、冶金、玻璃、化工、橡胶和纺织等行业



技术数据

绝缘电阻	当环境温度在(15~35)℃范围内 相对湿度<80%时 铂电阻绝缘电阻值应>100MΩ
自热影响	热电阻允许通过最大测量电流为 2~5mA 由此产生的温升不大于 0.3℃
延长管	不锈钢，长度 130mm
最小置深	≥100mm，特殊产品除外
过程连接	不锈钢，螺纹/法兰
保护管	不锈钢，6mm, 8mm, 10mm, 12mm, 16mm, 20mm
响应时间	t0.5, 10s~120s
精度等级	Pt100, A 级: ±(0.15+0.002 t) B 级: ±(0.30+0.005 t) “ t ”为感温元件的实测温度绝对值
接线盒	铸铝外壳，出线口螺纹 M20*1.5, IP65
变送器	模拟量输出 4~20mA（见 7401 数据单）
接线方式	两线制，三线制，四线制

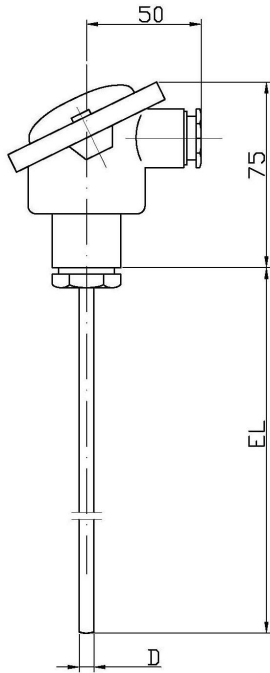
说明

- 保护管、延长管以及过程连接材质标配不锈钢 1.4301，其他不锈钢材质请咨询我们的销售人员并在选型时注明；
- 特殊量程或选用其他感温元件如：Pt500, Pt1000 等，请咨询我们的销售人员并在选型时注明；
- 选择带温度变送器模块时，请注明变送器温度范围，出厂时我们将一同帮您完成设置；
- 过程连接为法兰连接，请提供法兰图纸以及相关标准。

外形尺寸

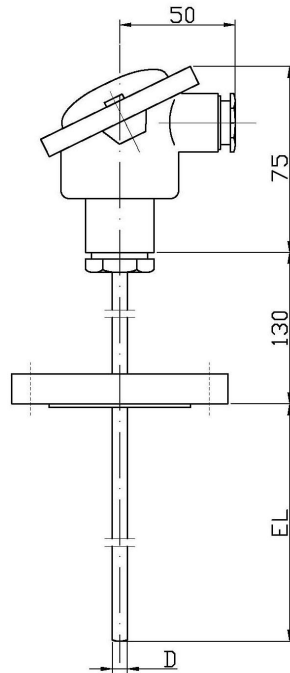
无固定连接

图 7101-1



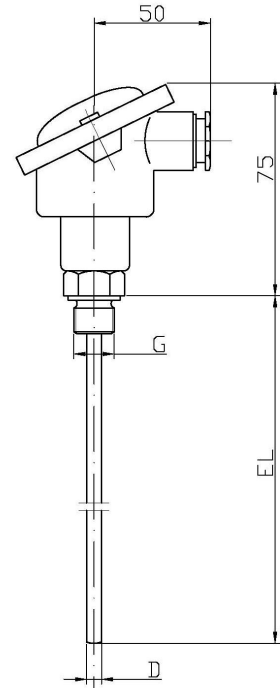
固定法兰连接

图 7101-2



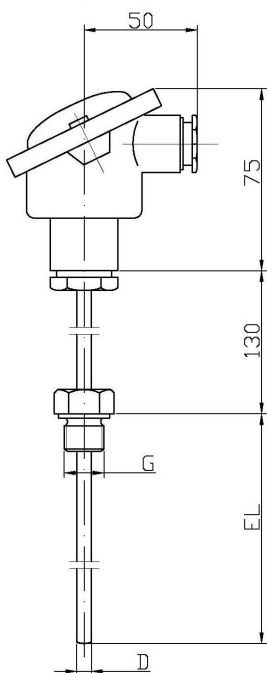
不带延长管螺纹连接

图 7101-3



带延长管螺纹连接

图 7101-4



产品选型

7101 B 型接线盒热电阻	
(1) 量程范围	
548	-50~400℃ (标准)
551	-50~600℃
(2) 热电阻	
1001	1×Pt100 两线制
1002	1×Pt100 三线制
1003	1×Pt100 四线制
2001	2×Pt100 两线制
2002	2×Pt100 三线制
(3) 精度等级	
72	B 级 (标准)
71	A 级 (不与两线制代码共用)
(4) 过程连接	
204	G1/2
206	G3/4
207	G1
224	M27*2
286	DN25 法兰
295	无固定连接
200	其他连接方式
(5) 保护管直径	
6	6mm
8	8mm
10	10mm
12	12mm
16	16mm
(6) 插深 EL mm (100mm≤EL≤1000mm)	
150	150mm
200	200mm
250	250mm
...	自定义 (50mm 最小间隔)
(7) 附加选项	
000	无
22	1×温度变送器 4~20mA (请注明温度范围)
950	不带延长管 (260℃ 以下且无变送器输出可选)
999	其他特殊选项

选项举例:

7101	/	(1)	(2)	(3)	(4)	(5)	(6)	(7)						
		551	-	1002	-	72	-	204	-	8	-	300	/	000